

LEO 30 h

Technische Daten

Arbeitsbühne **TEUPEN[®] hyLIFT[®]**

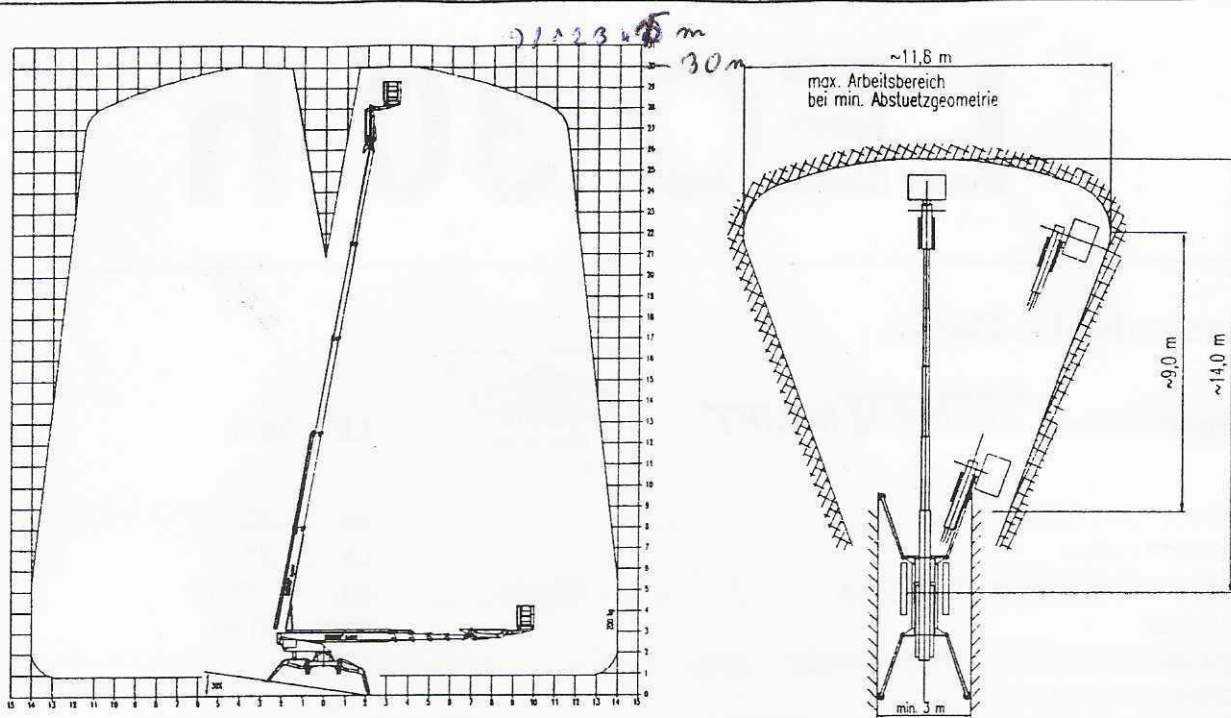


LEO 30 h

Arbeitshöhe	ca. 30,00 m
Plattformhöhe:	ca. 28,20 m
Seitliche Reichweite bei 200 kg:	ca. 14,00 m
Korblast:	max. 200 kg
Hydraulisch drehbarer Arbeitskorb:	180°
Korbarmbewegung:	180°
Abmessungen des Arbeitskorbes (LxBxH)	1,8 1,2 x 0,8 x 1,1 m
Baulänge:	ca. 7,20 m
Baubreite:	ca. 1,58 m 1,80
Bauhöhe	ca. 1,96 m
Drehbereich:	450°
Gesamtgewicht:	ca. 4200 kg
Max. Stütztellerbelastung je Stütze:	26 kN
Abstütztellerdurchmesser:	0,22 m
Bodendruck im Fahrzustand:	ca. 5,7 N/cm ²
Standard-Abstützfläche (LxB):	min. 4,89 m x 4,34 m
Verlademöglichkeiten (BxH):	max. 2,40 x 1,10 m
Abstützbar bis Geländeneigung:	max. 30 %
Fahrwerke hydr. höhenverstellbar um:	0,22 m
Bodenfreiheit:	ca. 0,31 m
Steigfähigkeit:	ca. 30 %
Fahrgeschwindigkeit:	0 bis 1,50 km/h
Reichweite der Funkfernsteuerung:	ca. 100 m
Begrenzte Abstützfläche (LxB):	max. 6,79 x 2,78 m
Begrenzter Drehbereich:	2 x 20°
Steuerspannung	24 V

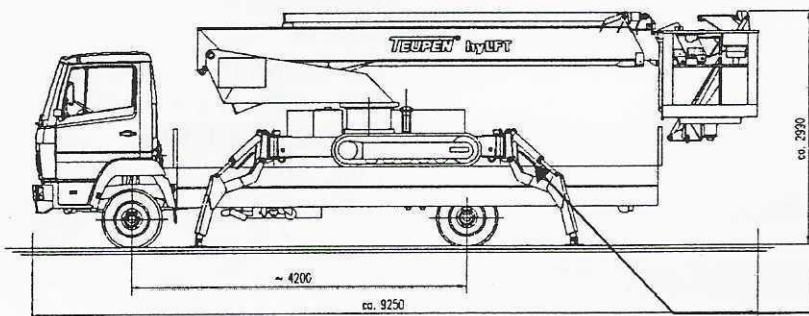
Antriebsmotor Kubota D 1005-E

Wassergekühlter 3-Zylinder-Reihen-Motor	
Hubraum:	1001 cm ³
Höchstleistung:	15.1 kW / (20.5 PS)
Kraftstoffart:	Diesel
Geräuschemissionswert:	ca. 77 dBA (7 m Entfernung)



Drei in Einem

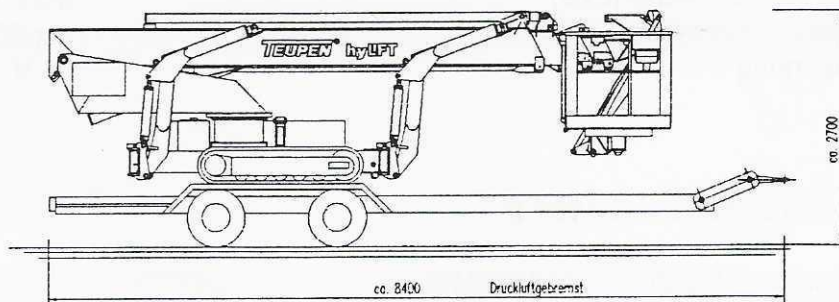
als Lkw-Version



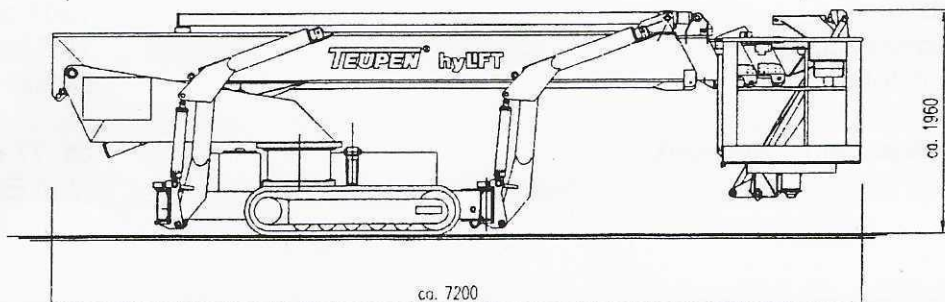
Max. Pritschenhöhe: 1100 mm (unladen)
 Max. Pritschenbreite: 2400 mm
 Min. Pritschenlänge: 5500 mm
 Minimale Nutzlast: 4200 kg
 Radstand min.: 4000 mm

Bei Arbeitsbühnenbetrieb vom LKW aus
 ist die Hubarbeitsbühne unbedingt zu ver-
 zurren!

als Anhänger-
 version



als Selbst-
 fahrer



Technische Änderungen vorbehalten!

